

★ ИНТЕЛЛЕКТ-КАРТА
КАК ЭЛЕМЕНТ ГЛУБКОГО
ПЛАНИРОВАНИЯ
В НАШЕЙ ГРУППЕ

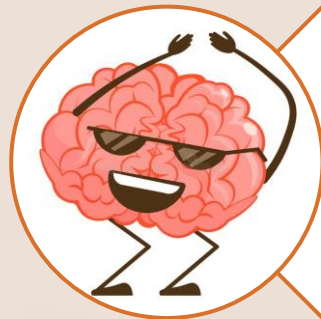


А как же это сделать?

В этом нам помогает

ИНТЕЛЛЕКТ-КАРТА

ВАЖНО



Не диктовать, а гибко реагировать на ситуацию, настроение и интерес детей.



Не навязывать, а мотивировать, создавать условия для возникновения внутренней потребности.



Создавать условия для возникновения внутренней потребности.

Этапы работы



предлагали

в работе
любые
идеи!

дети

уточняли



Этапы работы



обозначили задачи

в работе
любые
идеи!



способы решения

дети

ПОМНИМ О СВОЙСТВАХ ИНТЕЛЛЕКТ - КАРТЫ



- ✓ Основную идею помещаем в центре.
- Благодаря этому, внимание будет сфокусировано именно на том, что нас интересует.
- ✓ Выделяем наиболее яркие «запоминающиеся» слова.
- ✓ Ключевые слова помещаем на «ветвях», подкрепляем рисунками, символами.

Интеллект
– карта
развивает:

коммуникация

критическое мышление

креативность

умение работать в команде



Гибкие
навыки
softskills

